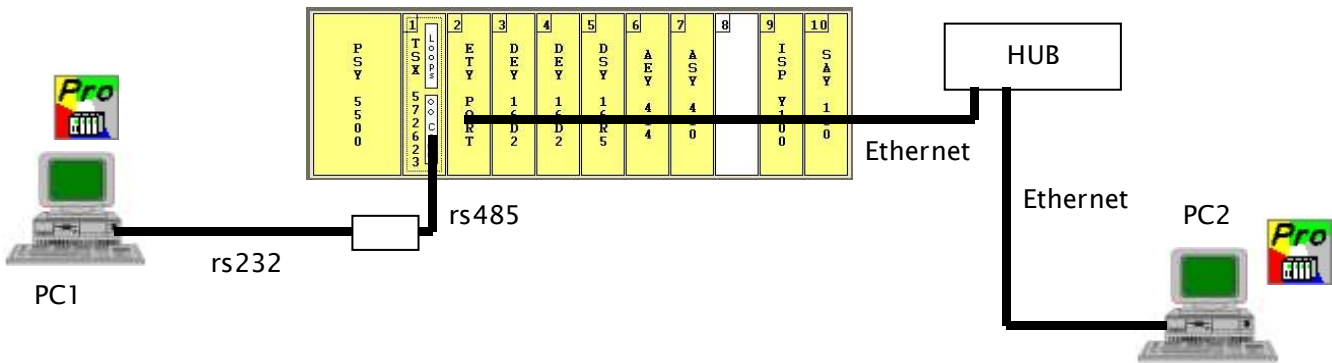
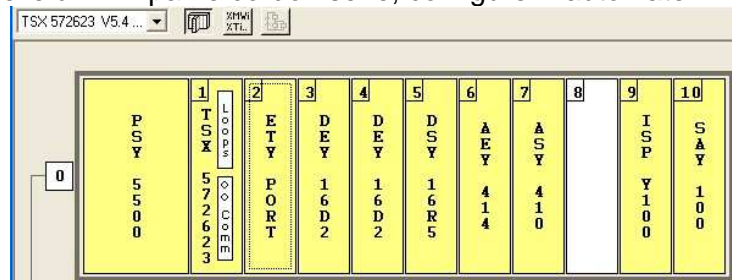


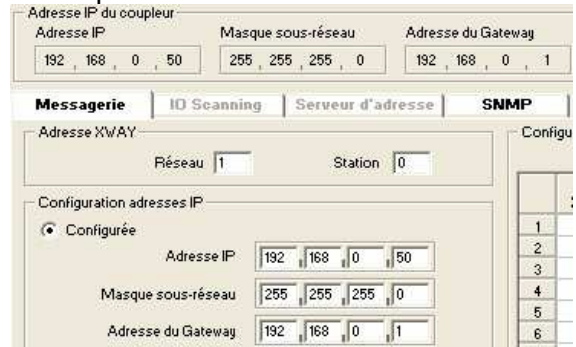
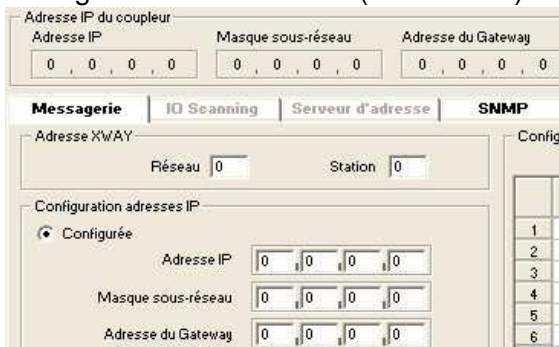
Configuration du tsx 57 avec port ethernet pour PL7pro



En local sur le PC1 relié à l'API par le cordon série, configurez l'automate :



Configurez la carte réseau (ETY PORT) de manière à ce qu'il soit dans le réseau.



L'API est configuré en réseau 1 et adresse 0 (XWAY).

L'accès à cet API par le PC2 sous PL7pro se fera grâce au pilote XIP (qui doit être installé sur le PC2).

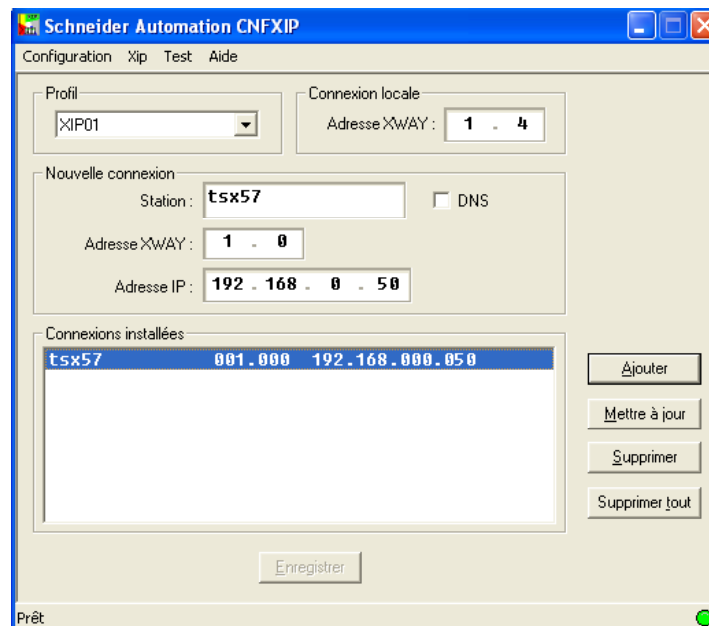
Configuration de XIP sur le PC2 :

L'adresse IP de l'ordinateur doit être fixe et l'adresse XWAY de chaque ordinateur doit être différente de {1.2} à {1.10}.

Accès à XIP par le panneau de config.

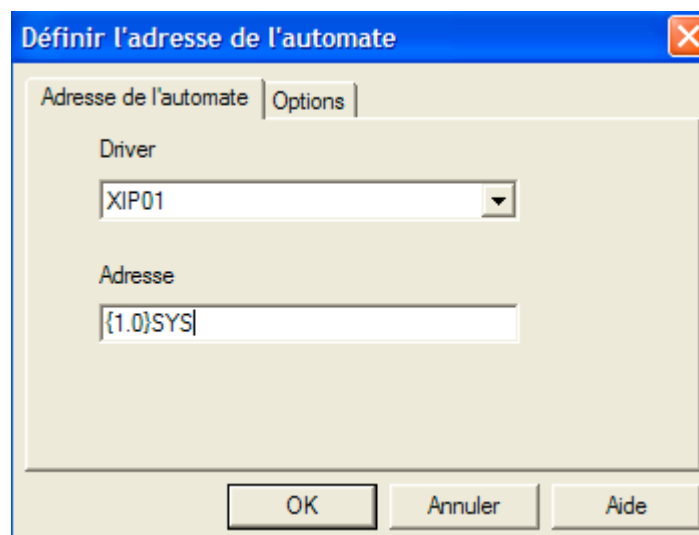
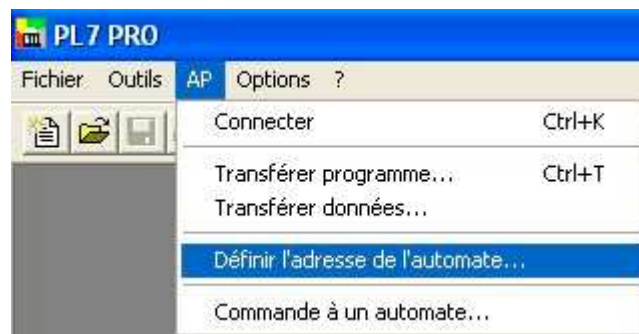



Cliquez sur configuration :



Validez et lancez PL7pro.

Accès à cet API dans PL7PRO :



Puis cliquez sur connectez .