

# Les chantiers navals de Saint-Nazaire



# I. L'histoire des chantiers navals de Saint-Nazaire

- Saint-Nazaire cumule 150 années de construction navale. La première ligne transatlantique date de 1862 et reliait Saint-Nazaire au Mexique.
- Le site de Saint-Nazaire est un site de 120 hectares, cadré en rues portant le nom des bateaux construits sur le site.
- Depuis 1997, MSC s'est reconverti dans la construction de paquebot de croisière alors qu'auparavant n'était spécialisé que dans le fret. MSC (Mediterranean Shipping Company) est une compagnie de construction navale qui est aujourd'hui en concurrence avec Costa Croisière. Les chantiers navals de Saint-Nazaire construisent aussi des navires militaires. (ex : Tonner, Mistral).

# II. Le processus de production

## 1. Les différentes étapes

- Tout d'abord, la matière première arrive dans le « Parc à tôle ». La matière première est l'acier provenant de l'Europe du nord et de l'est. Le parc est divisé en deux zones : Une de non-conformité destinée au stockage des tôles obsolètes puis une autre destinée aux tôles utilisables.



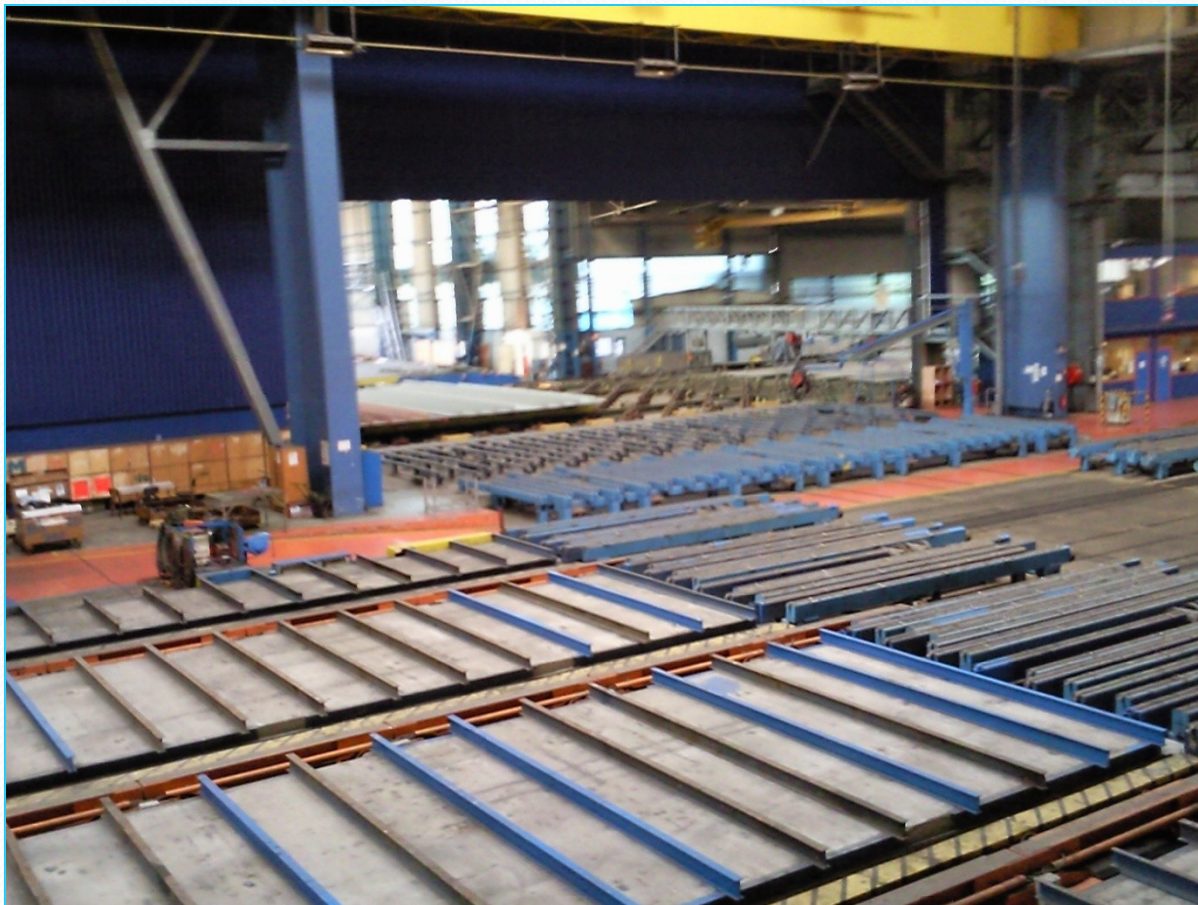
- Ensuite l'acier est envoyé à l'atelier d'usinage plasma pour être immergé dans un bassin d'eau froide et enfin découpé avec un gaz: le plasma (entre 15000 et 20000 degrés ) ce qui permet une découpe propre et nette.



- Puis ces plaques d'acier sont assemblées par soudage. Elles sont désormais appelées panneau. Ils sont ensuite dirigés vers l'atelier panneau plan.



- Arrivés à l'atelier des panneaux plan ils sont assemblés pour former des nappes de tôle. On fixe à ces nappes des raidisseurs et des parois qui sont ensuite soudés à la main.



• Les panneaux plan sont sortis à l'extérieur: sur l'aire de pré montage. Ils sont pré armés : pose de la laine de verre, des portes et des hublots ainsi que des modules électrique. Ces panneaux sont ensuite soudés les uns aux autres pour former des parties entières du navire appelés des blocs. Ils sont déposés dans la calle de construction (grands bassins) pour être assemblés. Un navire est constitué de 50 à 100 blocs, selon sa taille.



- Il ne reste plus qu'à achever l'ensemble des aménagements (équipement des cabines, restaurants et peinture). C'est l'armement .



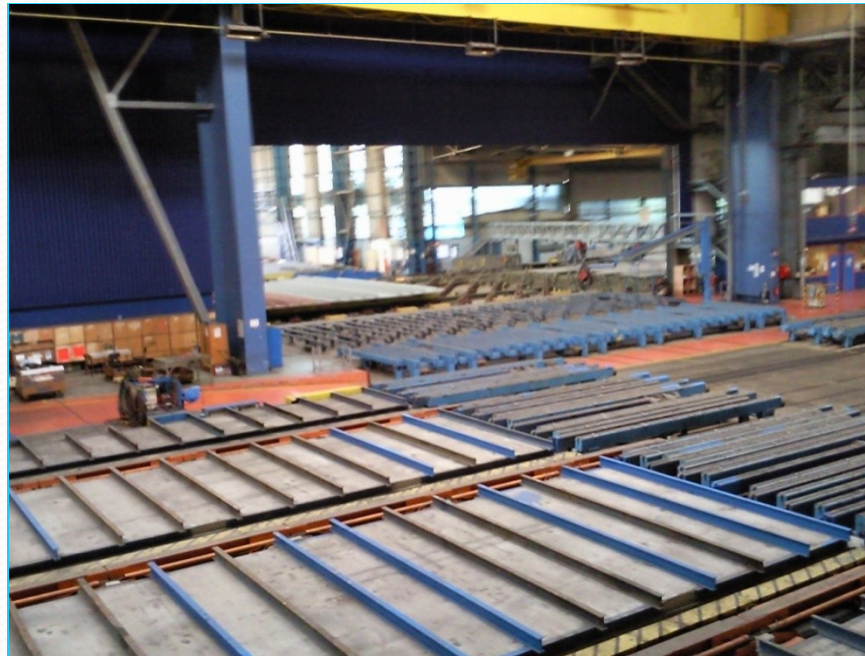


## 2. l'emploi :

- Les chantiers navals de Saint-Nazaire comptent 2500 salariés dont 10% de femmes principalement dans la soudure. Si on compte les sous traitants il y a entre 6 et 7000 personnes qui interviennent dans la construction d'un bateau, dont la durée est d'environ 2 ans.
- La main d'œuvre étrangère est nécessaire pour confronter les meilleurs savoirs faire.

### 3. La standardisation

- On observe que la production est standardisée à travers les postes à souder accrochés au plafond qui permettent une amélioration de la productivité et facilitent le travail des ouvriers. Mais également à travers les panneaux plan qui sont à l'envers pour faciliter l'accès à la soudure.



# III. Points forts et points faibles.

## 1. Les points forts:

- Les chantiers navals de Saint-Nazaire produisent des paquebots à forte valeur ajoutée (le savoir faire et le sur mesure) et ne sont comparables qu'à deux autres chantiers dans le monde en Italie et en Allemagne. En effet les Etats Unis ne sont pas concepteurs mais consommateurs de croisière.
- Les chantiers navals de Saint Nazaire détiennent la plus grande calle d'Europe (900 mètres).

- Grace à l'activité des chantiers de nombreux emplois sont créés dans de nombreux domaines. De plus, les commandes de paquebots assurent une charge de travail jusqu'en 2010.
- Malgré la standardisation le souci de la diversification s'impose pour s'adapter à la demande.
- Les navires utilisent des procédés de traitement des déchets, des eaux usées et le contrôle des émissions de fumées pour un meilleur respect de l'environnement

## 2. Les points faibles

- L'offre est toujours plus importante que la demande à cause du prix élevé des navires.
- La construction des navires est un secteur d'activités en dents de scies. Par exemple: écorison qui sera construit a Saint-Nazaire mais qui n'a pas encore trouvé d'acheteur.

## Conclusion:

- Autrefois spécialisé dans le commerce transatlantique les chantiers navals s'imposent aujourd'hui comme l'un des leaders dans la construction des paquebots de croisière à forte valeur ajoutée. Ils ont su diversifier leur production pour faire face à la concurrence et pour s'adapter aux attentes des futurs consommateurs.
- En 2006, cet immense site a été racheté par une société coréenne: STX.