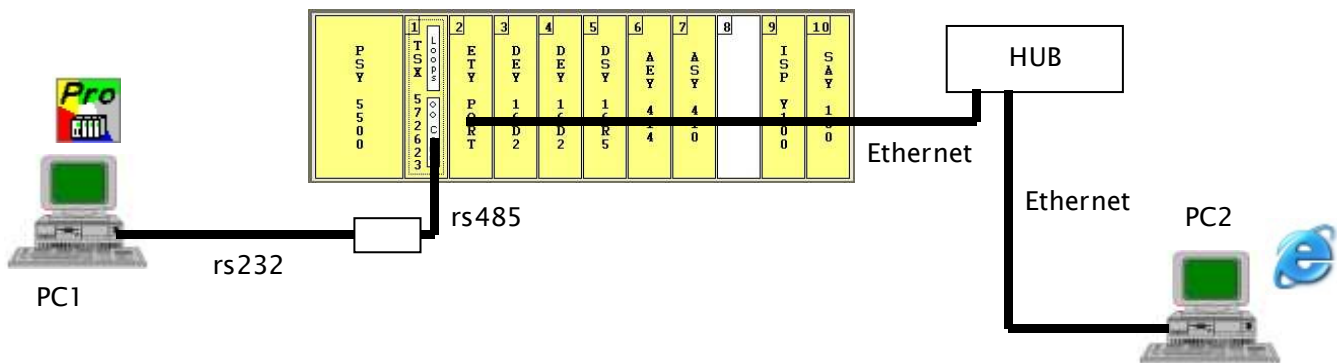
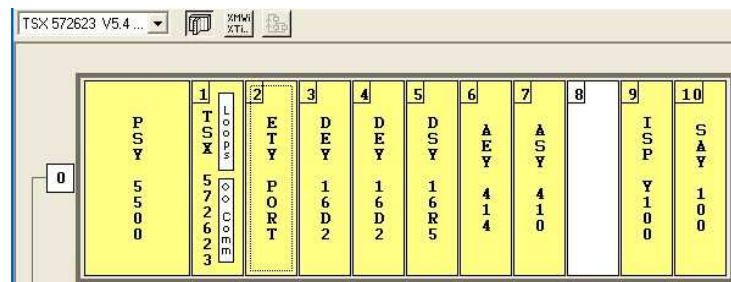


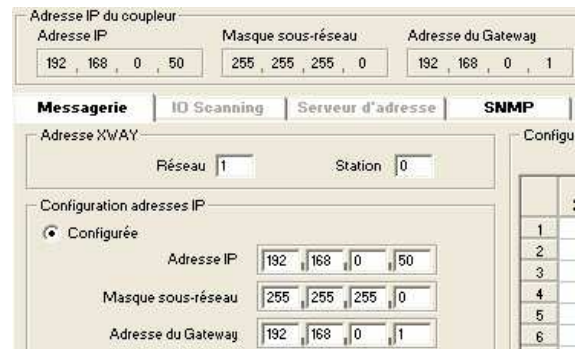
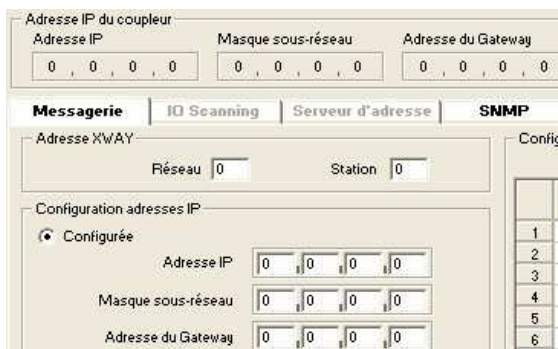
### Accès au TSX57 avec un navigateur Internet



Configurez l'automate avec le PC1 :



Configurez la carte réseau (ETY PORT) de manière à ce qu'il soit dans le réseau.



Validez et transférez dans l'automate. Placez le en RUN.

Sur un autre ordinateur du réseau (PC2), ouvrez un navigateur Internet et tapez l'adresse : 192.168.0.50

